

Gemeindegalerie Spreitenbach
Bahnhofstrasse 2
CH - 8957 Spreitenbach

Hilfe für das Navigationssystem:
Zentrumsstrasse 11, gegenüber
Feuerwehr oder Bahnhofstrasse 28.

[www.spreitenbach.ch/freizeit/gemeindegalerie/
 aktuelle-ausstellung](http://www.spreitenbach.ch/freizeit/gemeindegalerie/aktuelle-ausstellung)

☎ + 41 (0) 79 757 10 06

Ausstellung:
08. März - 12. April 2024



Salvatore Mainardi
Kurator

Öffnungszeiten:
 Montag: 8.30-11.30 und 13.30-18.30
 Dienstag-Donnerstag: 8.30-11.30 und 13.30-16.00
 Freitag, 8.30 - 15.00



KUNST
 in
Spreitenbach



GEMEINDEGALERIE SPREITENBACH
NEUE LOCATION

Ausstellung:
08. März - 12. April 2024

Christiane Hofmaier

D - Waldshut

(Bilder)

Lilia Mamone

Fislisbach AG

(Bilder)

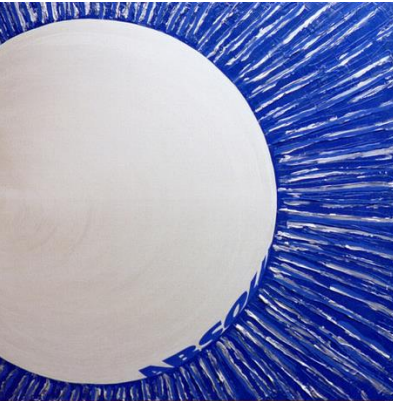
Kurt Fischer

Oberentfelden AG

(Objekte)



Christiane Hofmaier
Wohnort: Waldshut, D
malt seit der Kindheit
liebt Kunst, Sport und Musik



Lilia Mamone wurde 1968 in Catanzaro geboren.
Sie lebt und arbeitet zwischen Mailand und
Fislisbach. Nach ihrem Abschluss an der Kunstschule
besuchte sie eine Fachhochschule für Werbegrafik
in Mailand. Ende 1988 begann sie in verschiedenen
Werbeagenturen zu arbeiten, um ihr Wissen im
Bereich der visuellen Kommunikation zu erweitern.



Kurt Fischer
Mein Name ist Kurt Fischer, ich bin 64 Jahre alt und
ich wohne in Oberentfelden. Schon immer war ich
Kreativ und wollte mit meinen Händen etwas
erschaffen oder eine Idee in die Realität umsetzen.
Ich bin es gewohnt mit Holz, Metall und Glas zu
arbeiten.
So entstanden schon einige Skulpturen. Mit Pinsel
oder Airbrush male ich abstrakt, real oder surreal.

EINLADUNG

Wir laden Sie und Ihre Freunde
herzlich ein zur Ausstellung
und Vernissage
Von

Christiane Hofmaier

D - Waldshut
(Bilder)

Lilia Mamone

Fislisbach AG
(Bilder)

Kurt Fischer

Oberentfelden AG
(Objekte)

in der **Gemeindegalerie Spreitenbach**
Bahnhofstrasse 2, 8957 Spreitenbach

Vernissage mit Apéro

Freitag, 08. März 2024,
19.00 - 21.00 Uhr

Einführungsworte:
Salvatore Mainardi, Kurator

Musikalische Umrahmung:
Renato Minamisawa, Gitarre

Öffnungszeiten:
Montag: 8.30 - 11.30 und 13.30 - 18.30
Dienstag-Donnerstag: 8.30 - 11.30 und 13.30 - 16.00
Freitag: 8.30 - 15.00